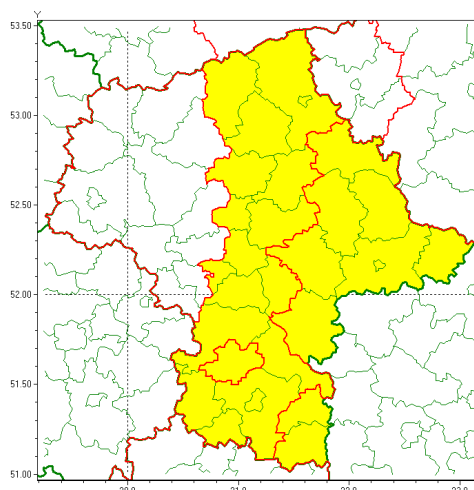




### Zasięg ostrzeżenia w województwie

Burze z gradem



### Ostrzeżenie meteorologiczne Nr 48

<b>Nazwa biura</b>	IMGW-PIB Centralne Biuro Prognoz Meteorologicznych - Wydział w Warszawie
<b>Zjawisko/stopień zagrożenia</b>	Burze z gradem/ 1
<b>Obszar</b>	województwo mazowieckie <b>powiat białobrzegi</b>
<b>Ważność</b>	od godz. 12:00 dnia 23.06.2021 do godz. 24:00 dnia 23.06.2021
<b>Przebieg</b>	Prognozowane są burze, którym miejscami będą towarzyszyć opady deszczu do 30 mm, lokalnie do 40 mm oraz porywy wiatru do 90 km/h. Miejscami grad.
<b>Prawdopodobieństwo wystąpienia zjawiska(%)</b>	80%
<b>Uwagi</b>	Brak.
<b>Dyrektor synoptyk IMGW-PIB</b>	Kamil Walczak
<b>Godzina i data wydania</b>	godz. 07:16 dnia 23.06.2021
<b>SMS</b>	IMGW-PIB OSTRZEŻA: BURZE Z GRADEM/1 mazowieckie/białobrzegi od 12:00/23.06 do 24:00/23.06.2021 deszcz 40 mm, grad, porywy 90 km/h.

Opracowanie niniejsze i jego format, jako przedmiot prawa autorskiego podlega ochronie prawnej, zgodnie z przepisami ustawy z dnia 4 lutego 1994r o prawie autorskim i prawach pokrewnych (dz. U. z 2006 r. Nr 90, poz. 631 z późn. zm.).

Wszelkie dalsze udostępnianie, rozpowszechnianie (przedruk, kopiowanie, wiadomości sms) jest dozwolone wyłącznie w formie dosłownej z bezwzględnym wskazaniem źródła informacji tj. IMGW-PIB.