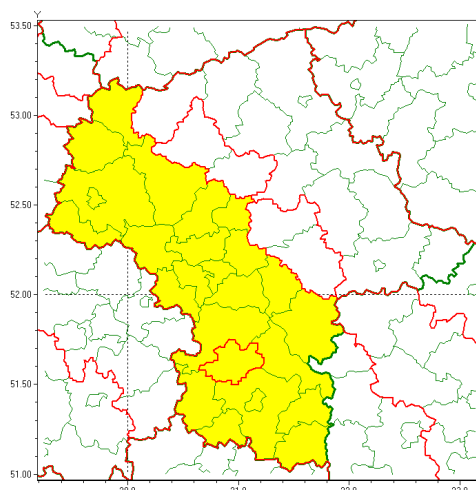




### Zasięg ostrzeżenia w województwie

Oblodzenie



### Ostrzeżenie meteorologiczne Nr 21

<b>Nazwa biura</b>	IMGW-PIB Centralne Biuro Prognoz Meteorologicznych - Wydział w Warszawie
<b>Zjawisko/stopień zagrożenia</b>	Oblodzenie/ 1
<b>Obszar</b>	województwo mazowieckie <b>powiat białobrzeski</b>
<b>Ważność</b>	od godz. 19:30 dnia 17.02.2021 do godz. 07:30 dnia 18.02.2021
<b>Przebieg</b>	Prognozuje się zamarzanie mokrej nawierzchni dróg i chodników po opadach deszczu, deszczu ze mrogiem i mokrego mrogu. Temperatura minimalna około $-7^{\circ}\text{C}$ , temperatura minimalna gruntu około $-9^{\circ}\text{C}$ .
<b>Prawdopodobieństwo wystąpienia zjawiska(%)</b>	80%
<b>Uwagi</b>	Brak.
<b>Dyrektor synoptyk IMGW-PIB</b>	Ilona Bazyluk
<b>Godzina i data wydania</b>	godz. 11:58 dnia 17.02.2021
<b>SMS</b>	IMGW-PIB OSTRZEŻENIE: OBLODZENIE/1 mazowieckie/białobrzeski od 19:30/17.02 do 07:30/18.02.2021 temp. min. ok. $-7^{\circ}\text{C}$ , przy gruncie ok. $-9^{\circ}\text{C}$ , lisko.

Opracowanie niniejsze i jego format, jako przedmiot prawa autorskiego podlega ochronie prawnej, zgodnie z przepisami ustawy z dnia 4 lutego 1994r o prawie autorskim i prawach pokrewnych (dz. U. z 2006 r. Nr 90, poz. 631 z późn. zm.).

Wszelkie dalsze udostępnianie, rozpowszechnianie (przedruk, kopiowanie, wiadomości sms) jest dozwolone wyłącznie w formie dosłownej z bezwzględnym wskazaniem źródła informacji tj. IMGW-PIB.