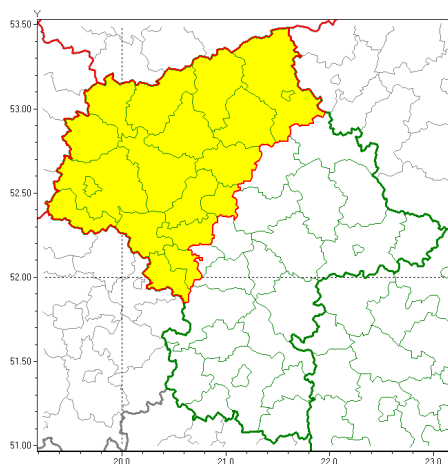




Zasięg ostrzeżeń w województwie

Oblodzenie  
2021-01-23 12:07



**WOJEWÓDZTWO MAZOWIECKIE**  
**OSTRZEŻENIA METEOROLOGICZNE ZBIORCZO NR 17**  
**WYKAZ OBOWIĄZUJĄCYCH OSTRZEŻEŃ**  
**o godz. 12:07 dnia 23.01.2021**

Zjawisko/Stopień zagrożenia	Oblodzenie/1
Obszar (w nawiasie numer ostrzeżenia dla powiatu)	powiaty: ciechanowski(11), gostyniński(12), grodziski(10), legionowski(10), makowski(11), mławski(11), nowodworski(10), ostrołęcki(11), Ostrołęka(11), Płock(12), płocki(12), płoński(10), przasnyski(11), pułtuski(11), sierpecki(13), sochaczewski(10), warszawski zachodni(10), uroński(11), yrardowski(10)
Ważność	od godz. 23:00 dnia 23.01.2021 do godz. 09:00 dnia 24.01.2021
Prawdopodobieństwo	80%
Przebieg	Prognozuje się zamarzanie mokrej nawierzchni dróg i chodników po opadach deszczu, deszczu ze śniegiem, miejscami mokrego śniegu. Temperatura minimalna około -1°C, temperatura minimalna gruntu około -2°C
SMS	IMGW-PIB OSTRZEŻEGA: OBLODZENIE/1 mazowieckie (19 powiatów) od 23:00/23.01 do 09:00/24.01.2021 temp. min. od -1 st. do 1 st., przy gruncie do -2 st., lisko. Dotyczy powiatów: ciechanowski, gostyniński, grodziski, legionowski, makowski, mławski, nowodworski, ostrołęcki, Ostrołęka, Płock, płocki, płoński, przasnyski, pułtuski, sierpecki, sochaczewski, warszawski zachodni, uroński i yrardowski.
RSO	Woj. mazowieckie (19 powiatów), IMGW-PIB wydał ostrzeżenie pierwszego stopnia o oblodzeniu
Uwagi	Brak.
Dyżurny synoptyk IMGW-PIB	Dorota Pacocha



Instytut Meteorologii i Gospodarki Wodnej - Państwowy Instytut Badawczy  
**Centralne Biuro Prognoz Meteorologicznych - Wydział w Warszawie**

01-673 Warszawa ul. Podleńska 61

tel: 22 5694151, kom. 781774153, fax: 022-5694151

email: [meteo.warszawa@imgw.pl](mailto:meteo.warszawa@imgw.pl)

www: [www: www.imgw.pl](http://www.imgw.pl)

Opracowanie niniejsze i jego format, jako przedmiot prawa autorskiego podlega ochronie prawnej, zgodnie z przepisami ustawy z dnia 4 lutego 1994r o prawie autorskim i prawach pokrewnych (dz. U. z 2006 r. Nr 90, poz. 631 z późn. zm.).

Wszelkie dalsze udostępnianie, rozpowszechnianie (przedruk, kopiowanie, wiadomości sms) jest dozwolone wyłącznie w formie dosłownej z bezwzględnym wskazaniem źródła informacji tj. IMGW-PIB.